



# PEX

## Partage d'expérience



# Secours à personne en milieu périlleux

13 août 2021 – commune de GROS RÉDERCHING



SAPEURS POMPIERS DE LA MOSELLE

**Rédactrice :**  
CNE Aurélie BECK  
Chef d'unité opérationnelle  
SARREGUEMINES

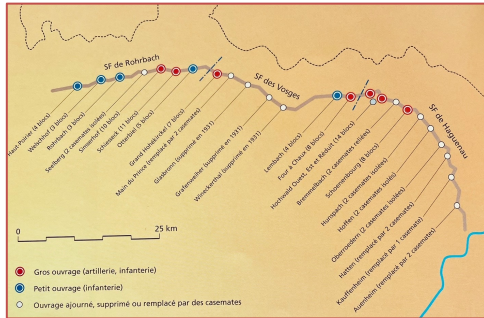
**Approbateur :**  
CNE Patrick JOSEF  
Chef du service de la Mise en  
Œuvre Opérationnelle – DAO.

**COS :** CNE Guy FRANTZ

## Contexte opérationnel

Les secours sont engagés pour un secours en milieu périlleux dans un ouvrage militaire d'infanterie et appartenant à la Ligne Maginot.

Deux hommes de 16 et 27 ans ont fait une chute d'une hauteur de 25 mètres. Conscients et en urgence absolue.



## Moyens au départ



VSAV

VSAV

VGR  
(1EQ)

VTUI



VSM

VLCC

FPTR



SAMU

## Moyens complémentaires



FPT (DZ)

CEAR

GRIMP (2°EQ)

INF GRIMP

VLCC



VL CDT DE  
CIE



SAMU





## PREMIÈRES ACTIONS ENGAGÉES

- Appel du sous-officier de jour à l'occupant du terrain pour faciliter l'accessibilité à l'ouvrage.
- Abordage rapide des victimes par les équipages VSAV et SMUR.

**OBJECTIFS :**

- \* Sécurisation du site.
- \* Évacuation rapide et sécurisée des deux victimes.



## SITUATION OPÉRATIONNELLE

À l'arrivée des secours, le site est difficilement accessible et non sécurisé. Les deux victimes sont dans un endroit exiguë.

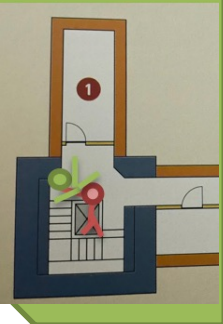
- **FPT + VTUI** : Sécurisation et accessibilité du site (tronçonnage, défrichage et sécurisation passage).
- **2 VSAV + VSM + 2 SMUR** : au contact des 2 victimes pour bilan, immobilisation et stabilisation.
- **GRIMP** : équipe 1 pour évacuation des deux victimes dans la cage du monte charge. Équipe 2 pour évacuation des deux victimes hors de l'ouvrage.
- **FPT** : Protection incendie DZ.
- **CEAR** : renfort éclairage du site

1h20 après le déclenchement des secours, une première victime est remontée par le GRIMP et 30 minutes après, la seconde victime sera sortie par le même procédé.

## Bilan des victimes :

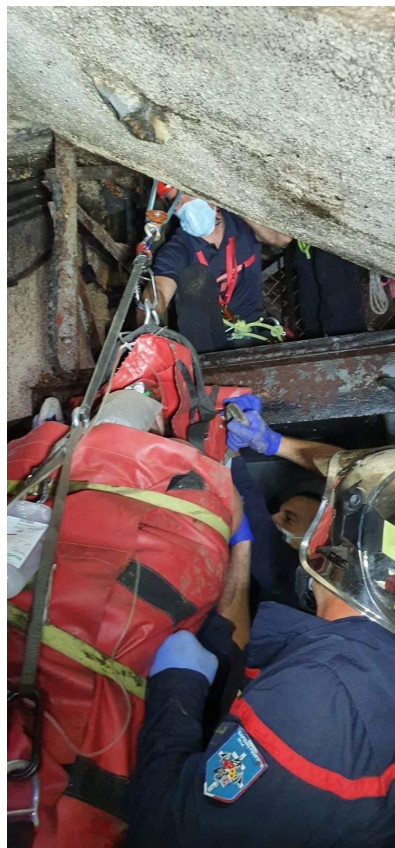
- Un homme de 16 ans évacué par voie terrestre sur le centre hospitalier de Hautepierre de Strasbourg, en UA avec un pronostic vital engagé (polytraumatisé et lésion compressive dorsale).
- Un homme de 27 ans évacué par voie aérienne sur le CHU de Nancy en UA avec un pronostic vital engagé, polyfracturé et en choc hémorragique.
- Deux témoins choqués qui refuseront leur prise en charge en milieu hospitalier.

PARTAGE D'EXPÉRIENCE



### ÉLÉMENTS DÉFAVORABLES

- Site non sécurisé et opération nocturne engendrant des difficultés d'accès aux victimes. Risque de chute importante lors de l'engagement du personnel (1 SP ayant chuté sans s'être blessé).
- Difficulté de transmission avec les TPH pour les équipes du GRIMP hautes et basses occasionnant des difficultés de coordination de la manœuvre.
- Pas de transmission possible entre les équipes à l'intérieur et à l'extérieur de l'ouvrage. Aucun réseau disponible.
- Endroit exigü, stabilisation et immobilisation difficile des victimes.
- Évacuation complexe du fait du faible espacement permettant le passage dans la cage du monte charge. Matériel d'immobilisation du VSAV non adapté dans ce dispositif.
- Temps d'attente de la confirmation de moyens hélicoptère sur zone due à l'incertitude du C15 à être en capacité d'assurer des secours aériens (de même pour la détermination de la DZ). Perte de temps pour l'évacuation estimé à environ 45 min à 1 heure.
- Évacuation d'une victime polytraumatisée mineure en UA avec pronostic vital engagé par voie terrestre car non-possibilité d'avoir un deuxième moyen aérien. Délai de route de 1h20 environ.



### ÉLÉMENTS FAVORABLES

- Bonne anticipation du chef de garde qui a permis une accessibilité rapide sur le site et qui a fourni un supplément d'éclairage à LED dans les engins de 1<sup>er</sup> départ (connaissance du secteur).
- Demande de moyens en renfort rapide.
- Bonne collaboration entre les différents intervenants SP et inter-service.
- Remontée rapide des victimes une fois l'équipe GRIMP constitué, bon choix de la technique à mettre en œuvre.
- Bonne implication et professionnalisme de l'ensemble des intervenants.

### À RETENIR ...

- Collaboration indispensable COS / CU GRIMP / SMUR. Contact permanent indispensable.
- Veiller à un niveau de sécurité optimal sur les différentes zones du site.
- Anticiper sur les moyens d'évacuations.
- Risque de récurrence d'intervention dans ce type d'ouvrage. Très difficile à sécuriser et phénomène de mode chez les adolescents et jeunes adultes (URBEX et apparenté).



SAPEURS POMPIERS  
DE LA MOSELLE



Intervention en site souterrain



GDO Intervention en milieu périlleux et montagne



À la découverte du PO du Welschhof



Qu'est ce que l'URBEX ?